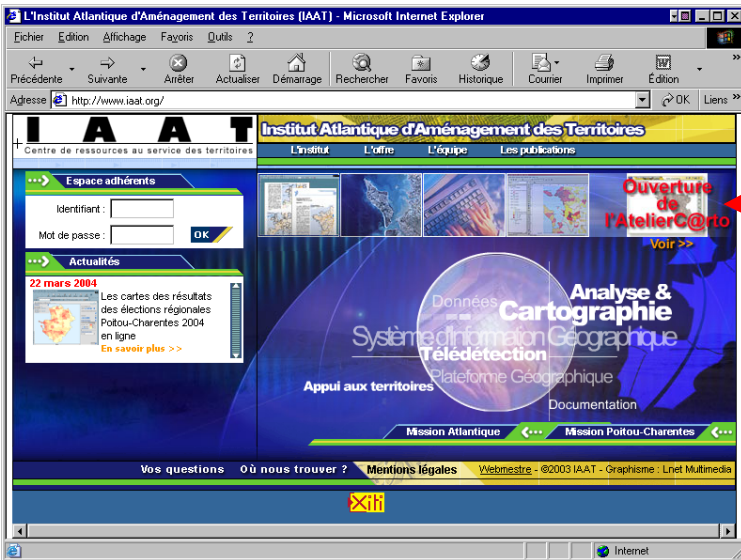


# Mode d'emploi [AtelierC@rto](#)

## Comment faire une carte avec l'AtelierC@rto ? -----

### 1<sup>ère</sup> étape :

Se connecter sur le site [www.iaat.org](http://www.iaat.org)



### 2<sup>ème</sup> étape :

Aller dans la rubrique **Ouverture de l'AtelierC@rto**

### 3<sup>ème</sup> étape :

Se munir\* de son **Login** (identifiant) et de son **mot de passe** puis aller dans la rubrique : **se connecter à l'AtelierC@rto**

\*si vous ne disposez pas de ces éléments, contactez-nous par ...

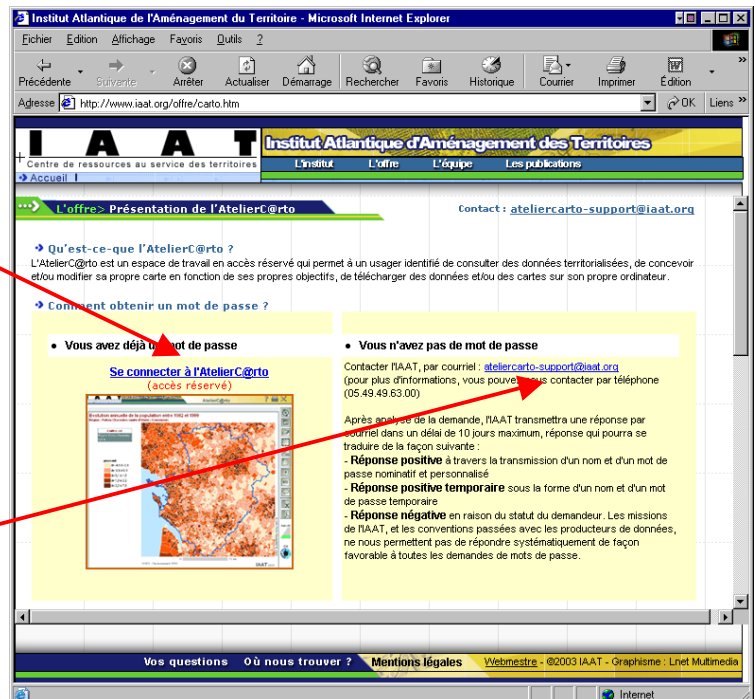
... E-mail : [ateliercarto-support@iaat.org](mailto:ateliercarto-support@iaat.org)

OU

... Téléphone : **05.49.49.63.00**.

Connexion directe : **se connecter à l'AtelierC@rto**

Demande de codes d'accès : [ateliercarto-support@iaat.org](mailto:ateliercarto-support@iaat.org)



#### 4<sup>ème</sup> étape :

Saisir son **Login** (identifiant) et de son **mot de passe** puis **valider**

IAAT Institut Atlantique d'Aménagement des Territoires  
Centre de ressources au service des territoires

Atelier cartographique

Pour accéder à l'atelier cartographique, vous devez vous identifier :

Nom :

Mot de passe :  Valider

Conditions minimale d'utilisation :  
- Navigateur version minimum : Internet Explorer 5.0 et Netscape 7  
- Logiciel : Acrobat Reader

Contact : ateliercarto-support@iaaf.org

#### **LOGIN :**

Toujours en lettres **CAPITALES**

#### **Mot de passe :**

Toujours en lettres **minuscules**

#### 5<sup>ème</sup> étape :

Choisir les différents **paramètres** de la carte puis **valider** :

- « Sélectionner **type de territoire** » / ex : une région, un arrondissement, un canton, etc.
- « Sélectionner un **territoire** » / ex : Aquitaine, Calvados, Chauvigny, etc.
- « Sélectionner une **thématique** » / ex : démographie, formation, activité, environnement, etc.
- « Sélectionner un **indicateur** à cartographier » / ex : Part des plus de 15 ans sans diplôme, etc.
- « Définir le **niveau de représentation de l'indicateur** » / ex : carte par commune, par canton, etc.

**Valider**

Nouvelle carte - Microsoft Internet Explorer

IAAT Institut Atlantique d'Aménagement des Territoires

AtelierC@rto

Bienvenue sur l'atelier cartographique SIR

Sélectionner un type de territoire  
Département

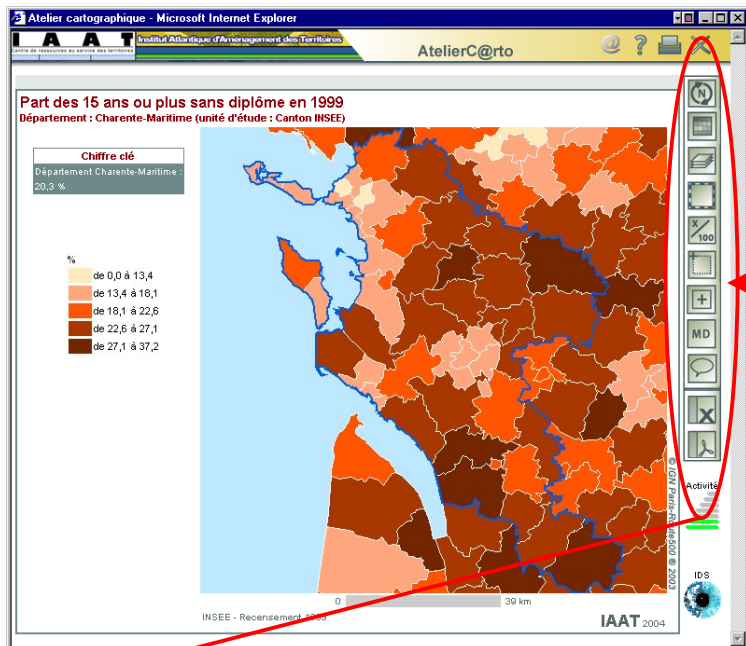
Sélectionner un territoire  
Charente-Maritime

Sélectionner une thématique  
Formation

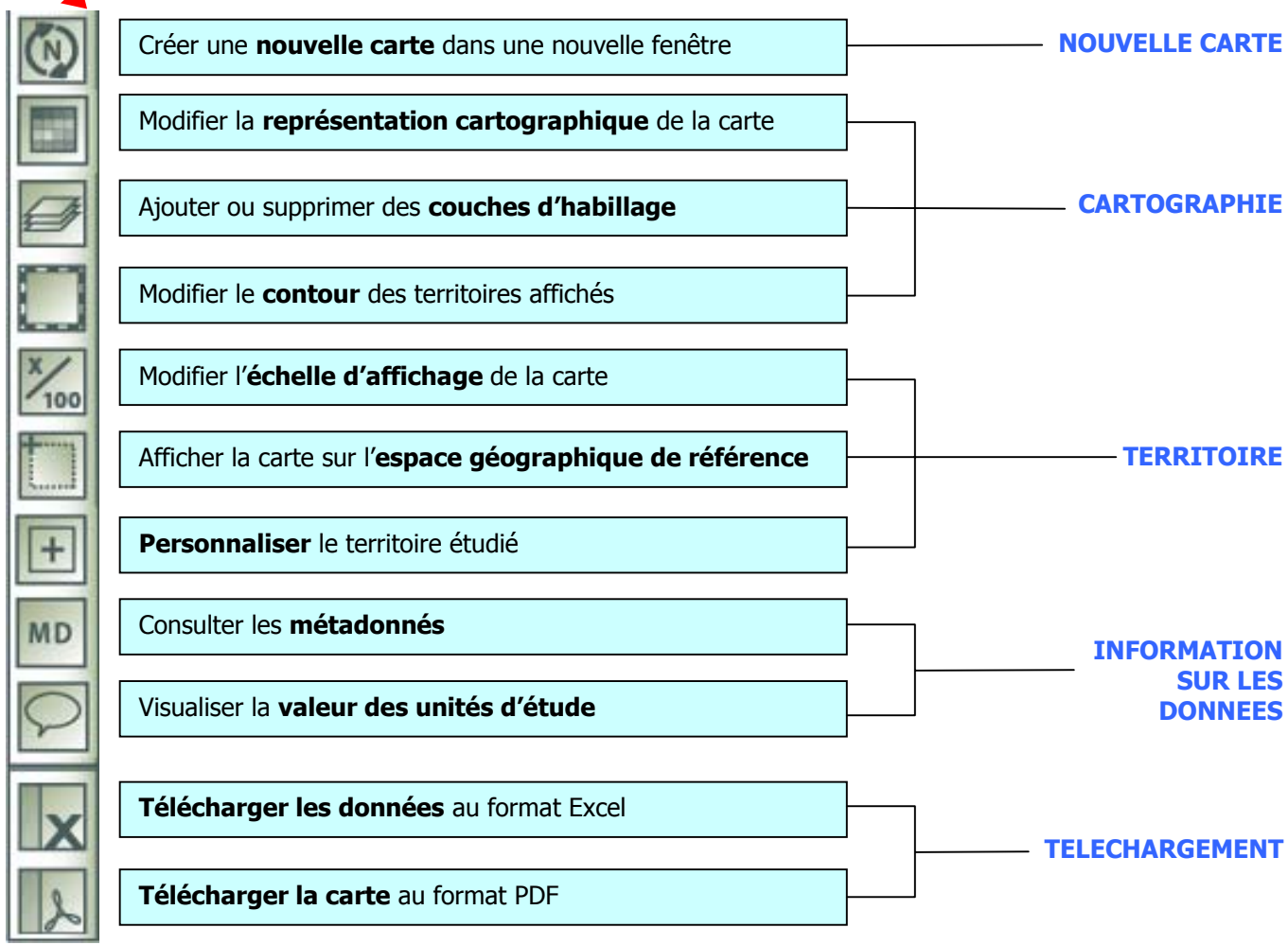
Sélectionner un indicateur à cartographier.  
Part des 15 ans ou plus sans diplôme en 1999

Définir le niveau de représentation de l'indicateur  
Canton INSEE

Valider



**6<sup>ème</sup> étape :**  
 Il ne vous reste plus qu'à **adapter votre carte** à vos propres besoins à l'aide des **outils** situés sur le côté droit de la carte.  
 \*Pour plus d'informations sur les outils, consulter l'aide en ligne situé en haut à droite sous la forme d'un « ? »



**Contact pour plus de renseignements -----**

**M. Dominique LOUIS**  
 Tél. : 05.49.49.63.21. / Fax : 05.49.49.08.80.  
 E-mail : [d.louis@iaat.org](mailto:d.louis@iaat.org) / [ateliercarto-support@iaat.org](mailto:ateliercarto-support@iaat.org)