

Mode d'emploi [AtelierC@rto](#)

Comment faire une carte avec l'AtelierC@rto ? -----

1^{ère} étape :

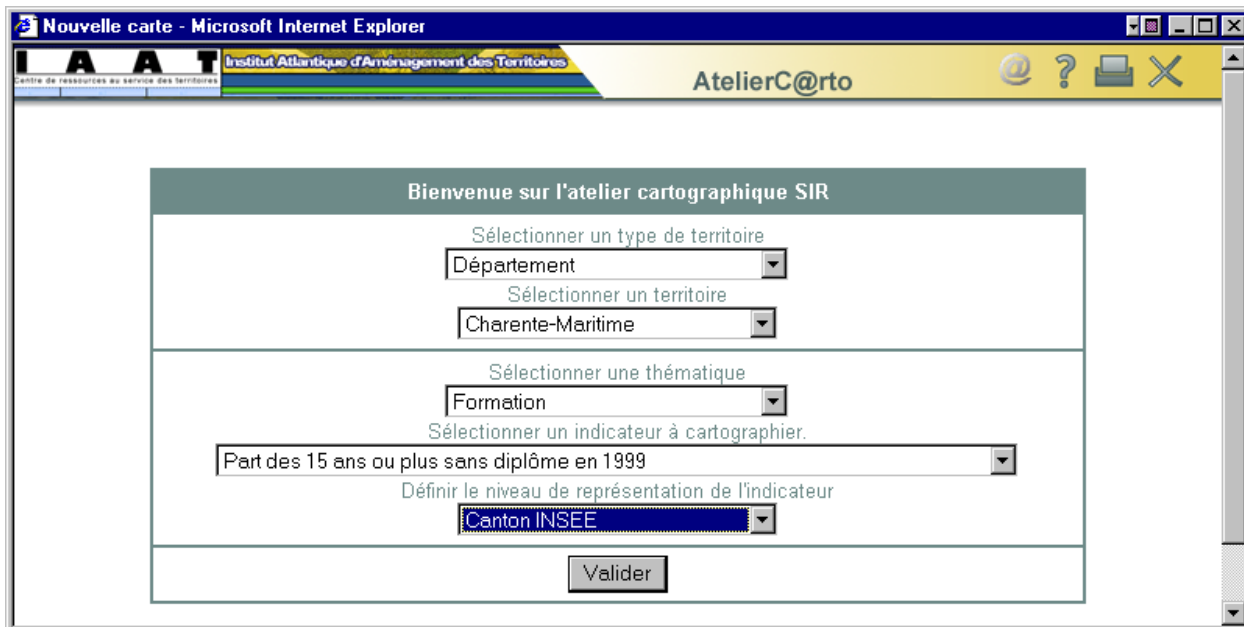
Se connecter à l'[AtelierCarto](#) / version Grand Public

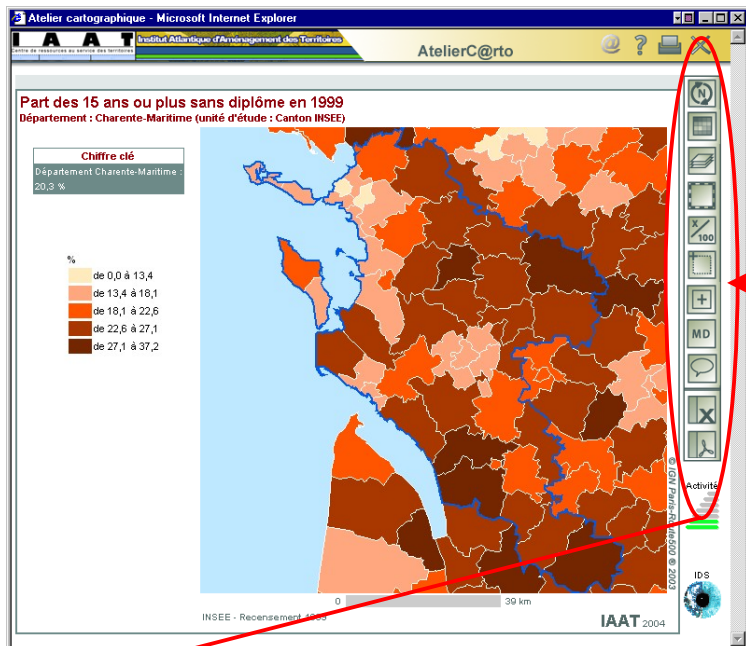
2^{ème} étape :

Choisir les différents **paramètres** de la carte puis **valider** :

- « Sélectionner **type de territoire** » / ex : une région, un arrondissement, un canton, etc.
- « Sélectionner un **territoire** » / ex : Aquitaine, Calvados, Chauvigny, etc.
- « Sélectionner une **thématique** » / ex : démographie, formation, activité, environnement, etc.
- « Sélectionner un **indicateur** à cartographier » / ex : Part des plus de 15 ans sans diplôme, etc.
- « Définir le **niveau de représentation de l'indicateur** » / ex : carte par commune, par canton, etc.

Valider

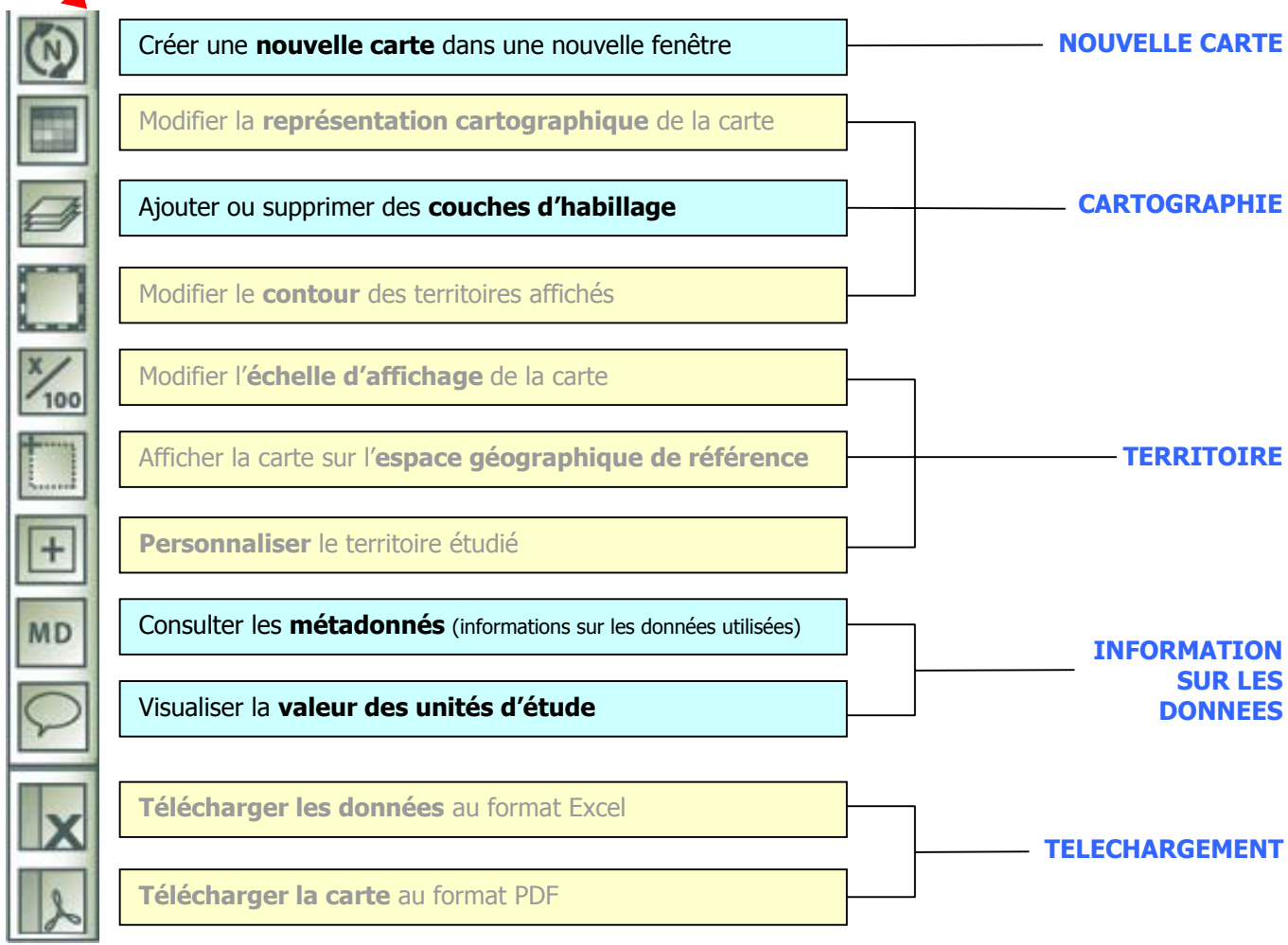




3^{ème} étape :
 Il ne vous reste plus qu'à **compléter votre carte** en ajoutant des couches d'habillage.

PS : les fonctionnalités grisées ne sont accessibles que dans la version « Partenaire »

*Pour plus d'informations sur les outils, consulter l'aide en ligne situé en haut à droite sous la forme d'un « ? »



Contact pour plus de renseignements -----

M. Dominique LOUIS
 Tél. : 05.49.49.63.21. / Fax : 05.49.49.08.80.
 E-mail : d.louis@iaat.org / ateliercarto-support@iaat.org