

illustration par l'exemple :

> Les services de l'IAAT :

L'AtelierC@rto

Mise en oeuvre et valorisation de Systèmes d'Information Géographique

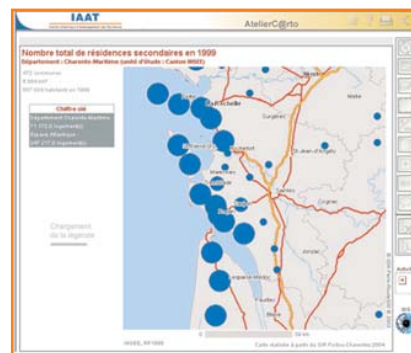
Ambitions :

> **MUTUALISER LES DONNÉES ET LES INDICATEURS PERTINENTS**

créer une interface de consultation de données et d'informations géographiques, traitées sous forme cartographique, pour les acteurs de l'aménagement des territoires

> **AUTOMATISER LA CONCEPTION ET LA REPRÉSENTATION CARTOGRAPHIQUE**

donner la possibilité aux acteurs des territoires de cartographier en direct les informations dont ils ont régulièrement besoin pour la réalisation de leurs travaux



L'AtelierC@rto

- 1 - des cartes personnalisées
- 2 - 500 utilisateurs référencés
- 3 - + de 250 indicateurs
- 4 - 8 régions couvertes
- 5- accès sur Internet/Extranet

> sélection des critères (*type de territoire, thématique, indicateur, niveau de représentation*) et l'AtelierC@rto produit automatiquement la carte correspondante. Quelques chiffres clés sont mentionnés à titre indicatif.

> le réseau des utilisateurs référencés (*cad hors grand public*) de l'AtelierC@rto compte 500 personnes réparties dans + de 150 organismes (à 90% de Poitou-Charentes, 9% de la façade Atlantique hors Poitou-Charentes et 1% de France hors façade Atlantique)

> de la Normandie à l'Aquitaine, 8 régions de la façade atlantique peuvent être cartographiées selon + de 250 indicateurs

> disponible sur Internet en version grand public et Extranet en version partenaire

Offre de contenu

> **Un outil simple et riche en information**

Conçu à partir des besoins des acteurs des territoires face à leurs travaux quotidiens, l'AtelierC@rto offre une large gamme d'informations et propose de cartographier des données portant sur (*Ces listes ne sont pas exhaustives, et d'autres niveaux d'approche territoriale ou thématique sont en cours de réflexion en fonction des besoins des usagers*) :

> 7 types de territoires :

- Région
 - Département
 - Arrondissement
 - Canton INSEE
 - Communautés de communes
 - Communautés d'Agglomération
 - Pays Actuel
 - etc.
- disponible pour toute la façade atlantique*
- uniquement pour Poitou-Charentes*

> 15 thématiques :

- Activité
- Agriculture
- Construction
- Démographie
- Emploi
- Environnement
- Finances
- Formation
- Habitat et logement
- Industrie
- Risque
- Services
- Sport
- Territoires
- Tourisme
- etc.

> **Des fonctionnalités adaptées aux besoins des utilisateurs**

2 versions de l'AtelierC@rto sont disponibles selon le statut de l'utilisateur :

> une **version " grand public "**

pour consulter une carte

Rubrique AtelierC@rto du site Internet de l'IAAT

www.iaat.org

> une **version " partenaire "**

accessible à l'aide d'un nom et d'un mot de passe délivrés par l'IAAT pour créer, modifier les paramètres de la carte et télécharger les données utilisées.

Pour la demande de mot de passe, contactez :
ateliercarto-support@iaat.org

> **Une traduction cartographique de bases de données**

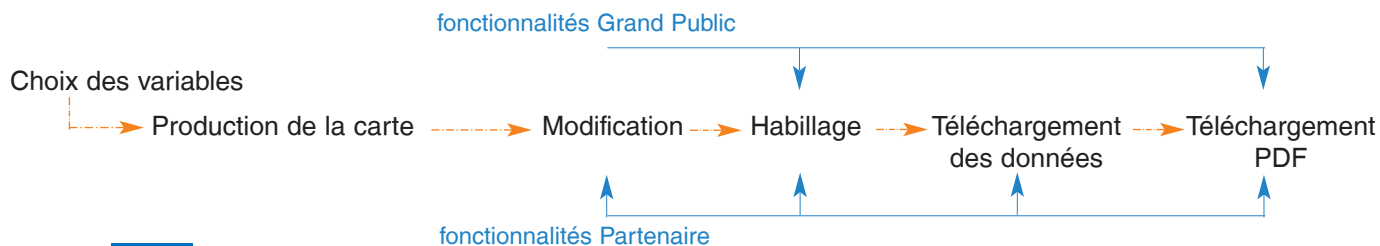
> L'AtelierC@rto est une interface qui permet d'accéder à des informations structurées dans des bases de données statistiques et géographiques.

> Cet outil s'insère dans une démarche de mutualisation des données au service des acteurs des territoires.

IAAT

Institut Atlantique d'Aménagement des Territoires

Etapes de création d'une carte



Démarche

> Etape 1 : Naissance du projet

2 paramètres ont conduit à la naissance de l'Atelier C@rto :

- > une demande croissante de production cartographique par les territoires
- > une demande forte de la part des territoires que l'IAAT fournisse un tronc commun d'informations géographique et cartographique permettant une comparaison d'un territoire à l'autre.

2 contraintes :

- > une contrainte de temps : comment répondre en temps réel aux demandes des territoires ?
- > une contrainte d'actualisation des cartes : comment proposer une information cartographiée pérenne et actualisable simplement ?

1 idée : concevoir un outil qui soit capable d'interroger les bases de données géographiques et produire lui même les cartes ; l'IAAT se chargeant de la mise à jour des données dans les bases interrogées.

> Etape 2 : 1ère présentation du projet

Présentation et validation du projet dans le cadre des "Ateliers de territoires" initiés par l'Etat et la Région et auxquels participent le SGAR, la Région Poitou-Charentes, les observatoires régionaux et les territoires de Poitou-Charentes.

> Etape 3 : 1ers tests

Développement d'un premier outil de production de cartes. Les productions sont encore statiques puisqu'il s'agit surtout de la mise en ligne des cartes produites par l'IAAT.

L'accès à l'information est simplifié mais l'IAAT et les territoires restent confrontés au problème de mise à jour des documents.

> Etape 4 : Définition plus précise du cadre de travail

> Prise en compte des besoins initiaux et des contraintes, ainsi que du retour sur expérience des premiers tests pour la rédaction d'un cahier des charges en vue de l'appel d'offre.

> Elaboration de premières maquettes par un prestataire extérieur.

> Sélection du prestataire par un jury composé de l'Etat, la Région Poitou-Charentes, IGN Conseil, l'Université de Poitiers, le Forum des marais et l'équipe projet IAAT sur des critères de modularité du produit, de conception technique et de coûts.

> Etape 5 : Mise en production de l'outil

Développement de l'outil pour un lancement en version partenaire puis en version grand public. Production de 10 000 cartes la première année de l'AtelierC@rto.

> Etape 6 : Diffusion et communication

> Présentation de l'outil pendant des conférences et à travers le réseau de l'IAAT. Octobre 2004, l'AtelierC@rto remporte le 2nd prix pour le site cartographique de l'année lors de la Conférence Francophone ESRI 2004.

> Référencement de l'AtelierC@rto sur différents réseaux et sites ressources en information géographique (ex : site de la filière Histoire-Géographie du rectorat de Poitiers)

Contact :
Dominique LOUIS

Courriel :
d.louis@iaat.org
Tél : (33) 05 49 49 63 21

Principaux usagers
de l'AtelierC@rto

Régions Atlantiques

Conseils Régionaux de :
- Basse et Haute Normandie
- Bretagne
- Pays de La Loire
- Centre
- Limousin
Conseils Généraux

Poitou-Charentes

Conseil Régional Poitou-Charentes
Conseils Généraux
Pays de Poitou-Charentes
Communautés d'Agglomération
Communautés de Communes

Consulaires et Services de l'Etat
Universités de Poitiers, Tours, La Rochelle