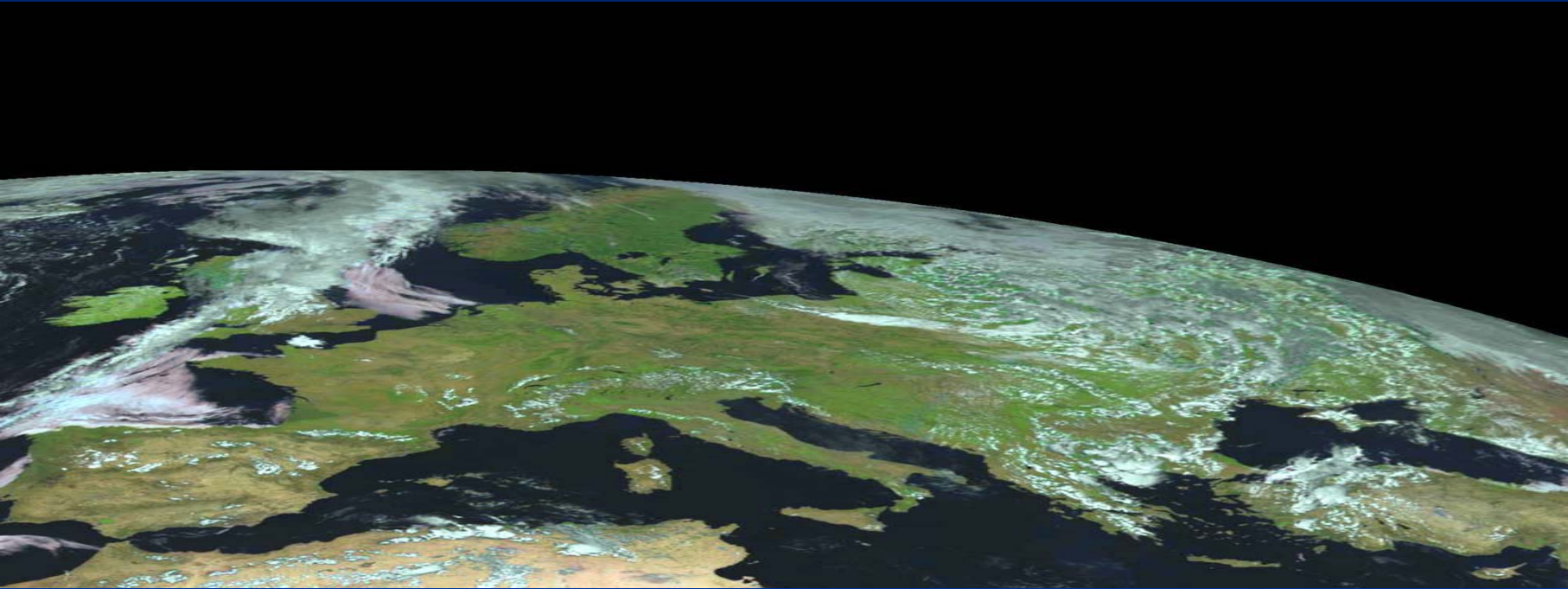


DATAR

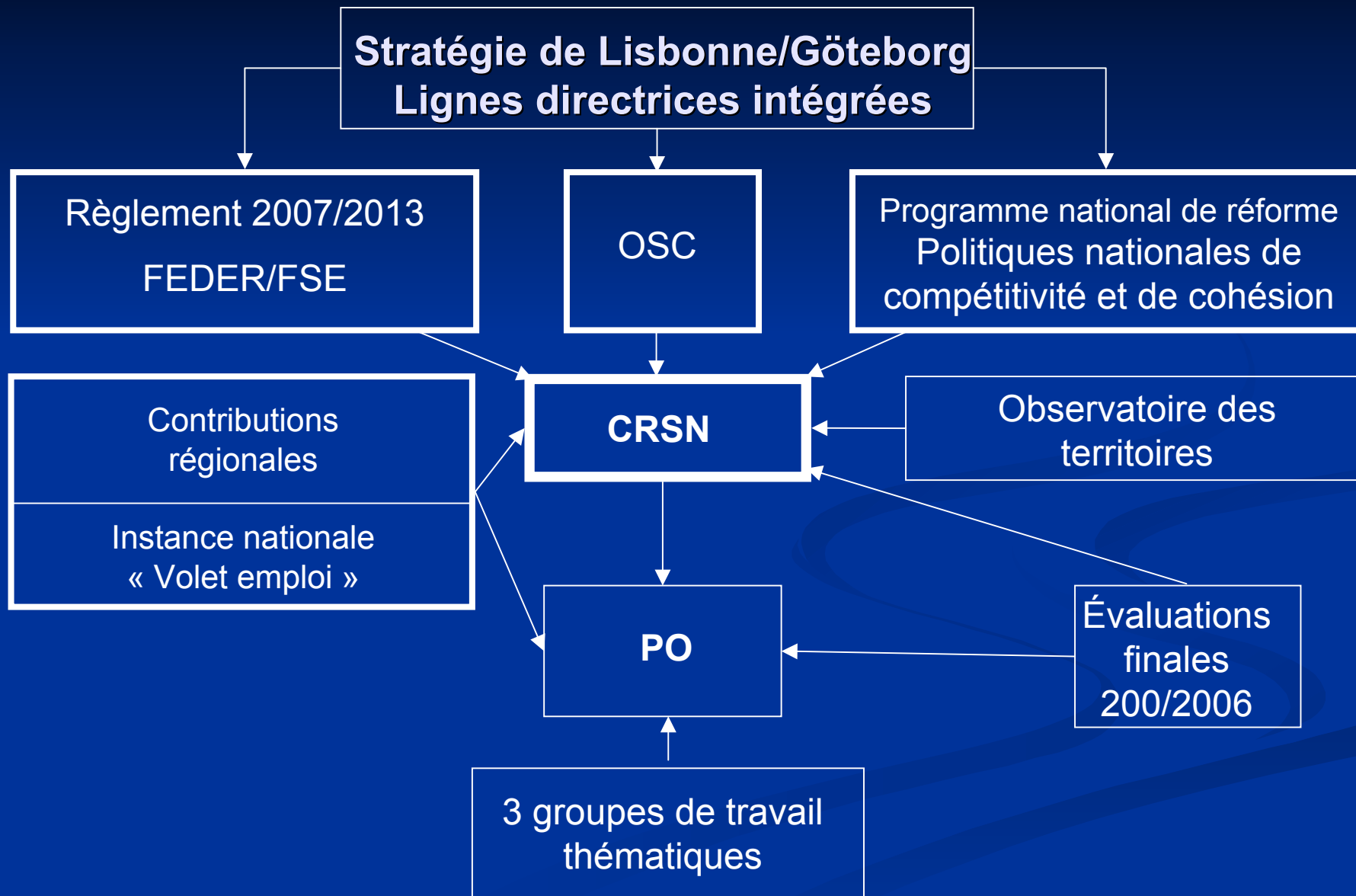


La préparation des futurs programmes européens 2007-2013



**LE CADRE DE REFERENCE
STRATEGIQUE NATIONAL**

Le CRSN : d'où vient-il ? Où va-t-il ?



Structure de la 1^{er} version du CRSN

I. DIAGNOSTIC

II. LES PRIORITÉS; POUR UNE SELECTIVITE DES INTERVENTIONS

II -1 CONVERGENCE

II-2 COMPÉTITIVITÉ RÉGIONALE ET EMPLOI

II-3 LA DIMENSION TERRITORIALE

II-4 LES COOPÉRATIONS EUROPÉENNES

III. LES PROGRAMMES OPÉRATIONNELS

IV. LA COORDINATION ET LE PILOTAGE

I - Diagnostic

- Situation de l'emploi en France
- Taux de croissance 2,3%, en 2004.
- Emploi total stable mais le secteur tertiaire confirme son dynamisme.
- Taux d'emploi en 2003* : 29,9% (15 à 24 ans), 36,8% (55-64 ans), 56,7% (femmes).
- Taux de chômage 9,8% au 09/2005. Hommes : 8,9% - Femmes 10,8%.
- Difficultés de recrutement dans certains secteurs (BTP, Industrie...)
- Exclusion et pauvreté : 1,1 million de ménages allocataires du RMI et 1,3 million de personnes considérées comme des travailleurs pauvres.
- Accès à la formation des salariés inégalement réparti selon les CSP. Taux d'accès à la formation des salariés est en baisse, 35,3% en 2003.
- Perspectives d'évolution : En 2006, baisse de la population active. Mais risque de coexistence de besoins de main d'œuvre et de chômage.

I - Diagnostic (suite)

Dynamique et diversité des territoires

- Une économie concentrée, mais une croissance mieux répartie
- Le rôle moteur des métropoles régionales et des grandes agglomérations
- Le regain confirmé des territoires ruraux
- Les disparités locales : un enjeu de cohésion
- Une accessibilité aux grands réseaux de transports en progrès
- Connectivité aux TIC : des inégalités
- L'environnement et l'énergie
- La recherche et l'innovation

II – Les priorités ; pour une sélectivité des interventions

Priorités sur 4 grands domaines

- l'environnement économique des entreprises
- la formation et l'inclusion sociale
- la prévention des risques
- le développement des territoires

Des orientations ciblées au niveau régional pour optimiser la valeur ajoutée communautaire.

II - 1 Convergence pour l'Outre-mer

- **L'amélioration des conditions générales de compétitivité**
 - Innovation, recherche et partenariat
 - Une environnement aménagé et protégé, facteur d'attractivité et de qualité de vie
 - Des réseaux de transport permettant d'assurer l'accessibilité, de conforter le rayonnement et de répondre à la mobilité
 - Développer les infrastructures d'éducation et de formation et améliorer les services de santé pour tous
 - Surmonter des handicaps géographiques et naturels

II – 1 Convergence pour l'Outre-mer (suite)

- **Promouvoir l'emploi, le capital humain et l'inclusion sociale**
 - Adaptation des travailleurs et des entreprises
 - Prévention du chômage
 - Inclusion et lutte contre les discriminations
 - Partenariat et mise en réseau
 - Investissement dans le capital humain
 - Renforcement de la capacité institutionnelle et administrative

Priorités

II – 2 Compétitivité régionale et emploi pour la France métropolitaine

A. Dans les régions, promouvoir l'attractivité et l'excellence territoriale

1. Innovation et économie de la croissance ; politique de l'entreprise
2. Environnement et prévention des risques
3. Développer l'accès aux services de télécommunications

1. Innovation et économie de la connaissance ; politique de l'entreprise

- définir une stratégie régionale d'innovation
- développement des PME et des JEI
- innovation et R&D régionales
- reconversion des territoires en crise
- développement durable
- TIC et territoires en difficultés

2. Environnement et prévention des risques

- réhabiliter sites et terrains
- protéger les sites naturels
- des technologies innovantes plus respectueuses de l'environnement
- efficacité énergétique et énergies renouvelables
- les ressources en eau
- prévention contre les risques majeurs

3. Développer l'accès aux services de transports et de télécommunications

- transports collectifs urbains
- transports ferroviaires régionaux de voyageurs
- fret ferroviaire et fluvial, cabotage maritime
- desserte aérienne des régions
- liaisons ferroviaires de raccordement aux LGV
- projets intégrés
- de nouvelles formes de services aux entreprises et à la population grâce aux NTIC

Priorités

II – 2 Compétitivité régionale et emploi pour la France métropolitaine (suite)

B. Soutenir l'emploi, valoriser le capital humain et assurer l'inclusion sociale

1. Adaptation des travailleurs et des entreprises
2. Améliorer l'accès à l'emploi des demandeurs d'emploi
3. Inclusion sociale et lutte contre les discrimination
4. Investir dans le capital humain
5. Partenariat et mise en réseau pour l'emploi et l'inclusion

II-3 La dimension territoriale de la cohésion et du développement durable

- stratégies régionales et territoriales de développement durable
- Espaces urbains
 - compétitivité des villes et développement durable
 - réintroduire les quartiers en difficulté dans la dynamique de développement
 - La méthode : appel à projet régional ; subvention globale

II-3 La dimension territoriale de la cohésion et du développement durable (suite)

- zones rurales et zones dépendantes de la pêche
- zones à handicaps géographiques et naturels
- régions ultrapériphériques

II-4 Les coopérations européennes

1-Coopération territoriale européenne

Pour les 3 volets	<ul style="list-style-type: none">■ Développer des projets stratégiques :<ul style="list-style-type: none">➢ ingénierie territoriale➢ stratégies territoriales
Transfrontalier	<ul style="list-style-type: none">■ projets de territoire à fort potentiel d'intégration■ coopération économique■ accessibilité, innovation, recherche et enseignement supérieur■ prévention de risques■ ressources naturelles et patrimoine culturel

II-4 Les coopérations européennes (suite)

1-Coopération territoriale européenne

Transnational	<ul style="list-style-type: none">■ réseaux scientifiques et technologiques■ environnement, risques naturels et technologiques■ accessibilité■ coopérations territoriales en réseaux
Interrégional	<ul style="list-style-type: none">■ programmes objectif 1 et 2■ Objectif 3 : réseaux thématiques ;■ Urbact, Orate et Interact

II-4 Les coopérations européennes (suite)

2 - Les actions de grand voisinage en faveur des RUP

3 - Les actions innovantes, transnationales ou interrégionales pour l'emploi et l'inclusion sociale

III-Les programmes opérationnels de la politique de cohésion

- Nombre limité de priorités dans les programmes
- Sélectivité des interventions
- Valeur ajoutée communautaire
- Caractère intégré

IV - Coordination et pilotage des instruments d'intervention

- coordination entre les fonds
- modalité de gestion des programmes à fixer début 200
- Presage, outil commun
- Évaluation ex ante et suivi des programmes
- suivi du CRSN

Suite du calendrier

- Novembre 2005 :

1^{ère} version du CRSN transmise aux préfets de région pour avis et compléments du partenariat régional

- Février 2006 :

2^{ème} version du CRSN sur la base des avis recueillis au niveau régional et national et validation nationale

- Printemps 2006 :

Version finale du CRSN, négociation avec la Commission

- Année 2006 :

Préparation des programmes opérationnels