

# Le secteur de référence viticole

## Base de l'étude des terroirs viticoles charentais

Lionel DUMAS-LATTAQUE  
Chambre d'Agriculture de Charente-Maritime



CHAMBRE  
D'AGRICULTURE  
POITOU  
CHARENTES

I A A T



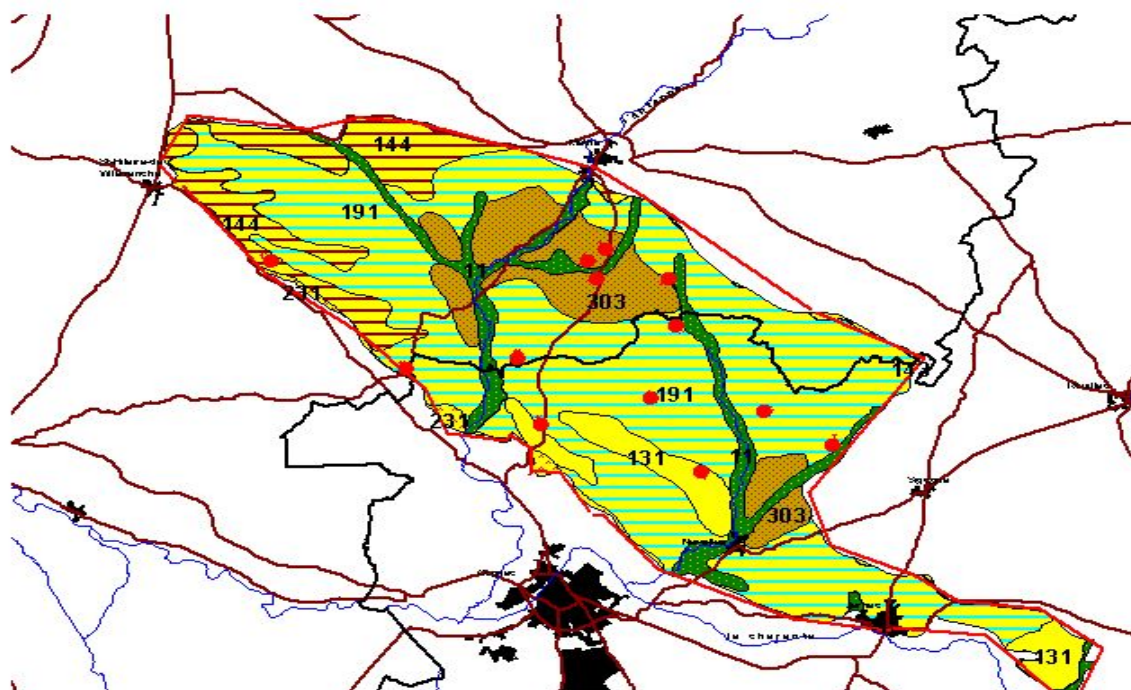
CHAMBRE  
D'AGRICULTURE  
CHARENTE  
CHARENTE  
MARITIME

# L'exemple des terroirs viticoles du Pays Bas Charentais

Igcs Pays Bas Charentais : 1/250.000

**legende**

- 11- Vallées calcaires
- 131- Groie à platins
- 191- Terres lourdes du Pays Bas
- 231- Groie de grès
- 303- Terrasses calcaires
- 144- Groie de Saintonge





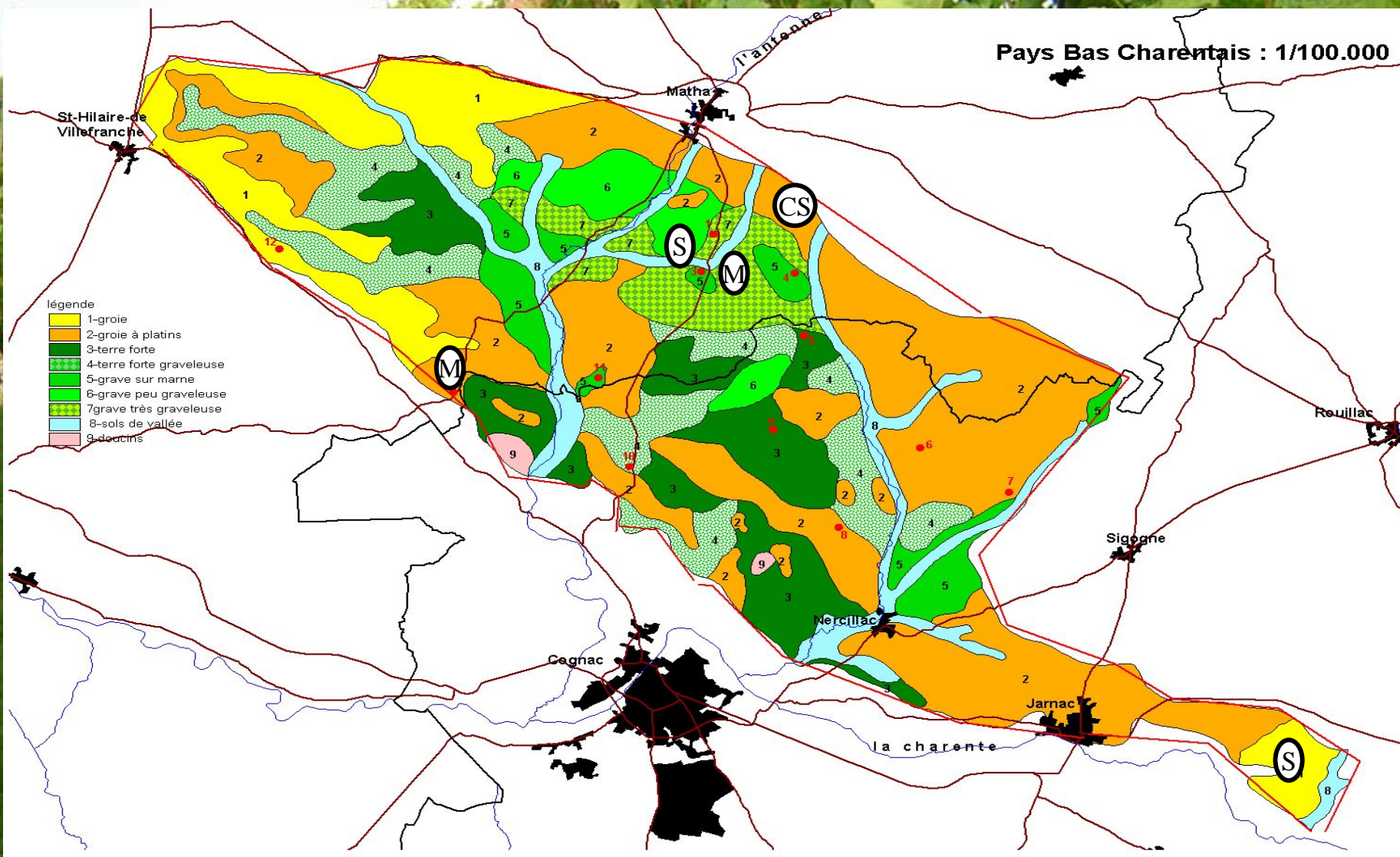
CHAMBRE  
D'AGRICULTURE  
POITOU  
CHARENTES

I A A T



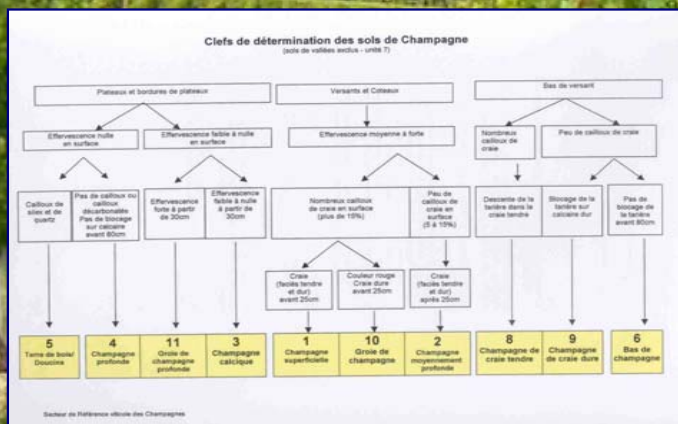
CHAMBRE  
D'AGRICULTURE  
CHARENTE  
MARITIME

# Un territoire contrasté : 9 unités de sols différentes



# ➤ 5 Guides «Référentiel Sols Viticoles»...

- Clé de détermination des sols
- Photo et description du paysage
- Photo fosse pédologique et description du profil
- Caractéristiques agronomiques et comportement du sol
- Conséquences pour la vigne



## Unité 10 : Caractéristiques agronomiques

### Caractéristiques physiques

- Humidité : sol sain
- Réserve en eau : 75mm
- Profondeur d'enracinement de la vigne : jusqu'à 100 cm
- Roche : calcaire dur
- Couleur : sombre

### Caractéristiques chimiques

- Taux de matière organique : 2 à 4 %
- Taux d'argile : 20 à 35%
- pH sur le profil : 7,5 à 8,5
- Ca CO3 total : 50 à 75%
- Ca CO3 actif : 15 à 20%
- IPC (Pouget et Juste) : 300 à 1000
- IPC (Morlat et Courbe) : /

### Comportement du sol pour la vigne

- Risque de chlorose : élevé
- Potentiel de précocité : moyen à fort
- Potentiel de vigueur : moyen
- Alimentation hydrique : régulière, pas de stress hydrique sévère
- Obstacle à l'enracinement : aucun

## Conséquences

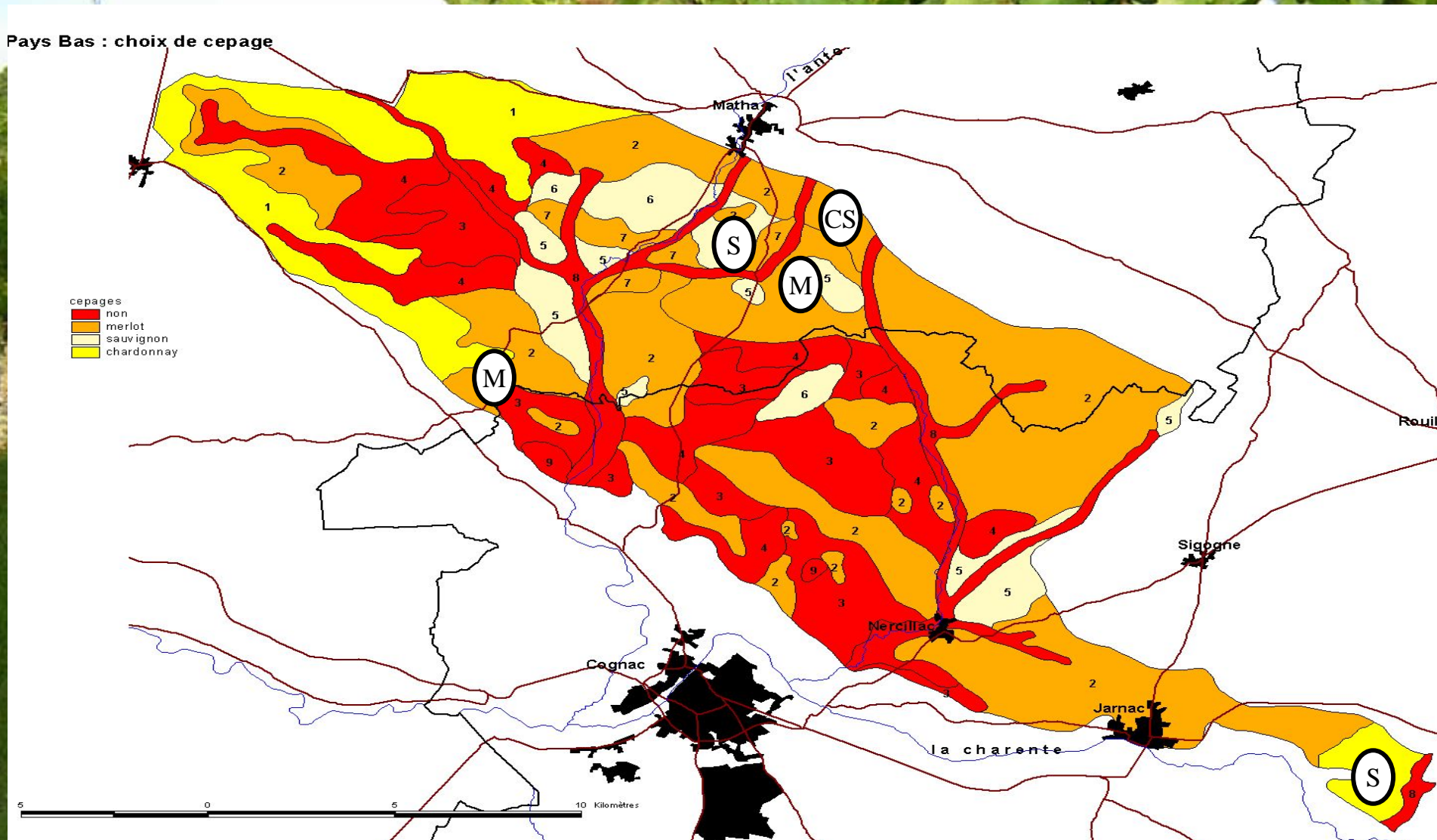
Porte greffe	Cépage	Technique associée
<b>Facteurs limitants</b> Risque de chlorose	Le sol permet de produire des vins rouges et des vins blancs de qualité	Limiter la chlorose Améliorer la portance
<b>Caractéristiques</b> Résistant à la chlorose	<b>Conseil :</b> - Fercal	<b>Conseil :</b> Eviter de cultiver le sol Enherbement faiblement concurrentiel
	<b>Conseil :</b> - Sauvignon : x x x - chardonnay : x x x  Vin rouge : - merlot : x x x - cabernet franc : x x - cabernet sauvignon : x x (sur pente sud) - cot : x (en assemblage)	

Légende : x x x : conseillé    x x : assez conseillé    x : conseillé sous condition

...5 outils d'aide à la parcelle

# Pays Bas Charentais

## Carte thématique : choix des cépages





**ETUDE TERROIR  
POUR LA PRODUCTION DE  
VINS DE PAYS CHARENTAIS**

# OBJECTIFS DE L'ETUDE

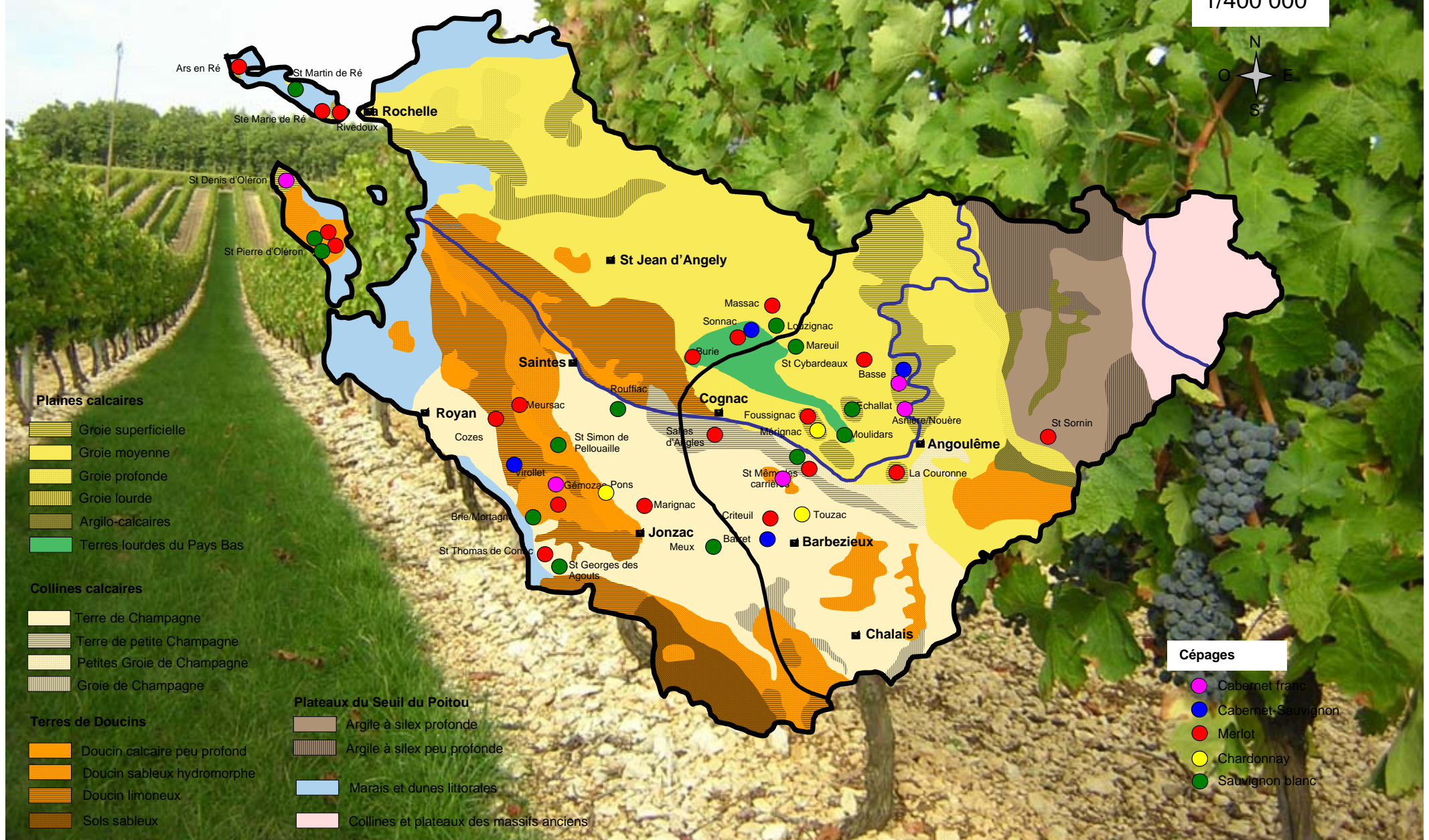
➤ Acquisition de références en terme de potentialités des cépages et des sols de la région

➤ Caractérisation des Vins de Pays Charentais en fonction des cépages et des terroirs

➤ Valorisation de l'effet terroir par la mise en œuvre d'une conduite optimisée de la vigne

# Carte pédologique du vignoble charentais et localisation des parcelles

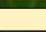

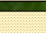

1/400 000




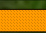
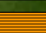

### Plaines calcaires

-  Groie superficielle
-  Groie moyenne
-  Groie profonde
-  Groie lourde
-  Argilo-calcaires
-  Terres lourdes du Pays Bas





### Collines calcaires

-  Terre de Champagne
-  Terre de petite Champagne
-  Petites Groie de Champagne
-  Groie de Champagne






### Terres de Doucins

-  Doucin calcaire peu profond
-  Doucin sableux hydromorphe
-  Doucin limoneux
-  Sols sableux

### Plateaux du Seuil du Poitou

-  Argile à silex profonde
-  Argile à silex peu profonde
-  Marais et dunes littorales
-  Collines et plateaux des massifs anciens

### Cépages

-  Cabernet franc
-  Cabernet-Sauvignon
-  Merlot
-  Chardonnay
-  Sauvignon blanc

# Valorisation

- Formation des techniciens viticoles
- Réseau de parcelles : bulletin *InfoCépages*
- Cartes des plantations Vins de Pays (caves coopératives, vigneron)
- Développement : conseil à la plantation