



Autres valorisations des bases de données IGCS en France

Source : JC Lacassin (SCP)



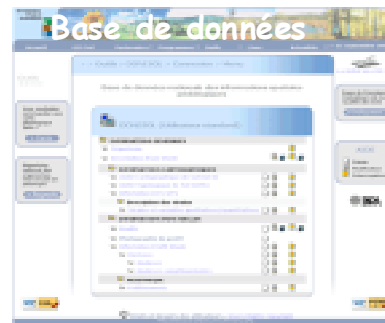
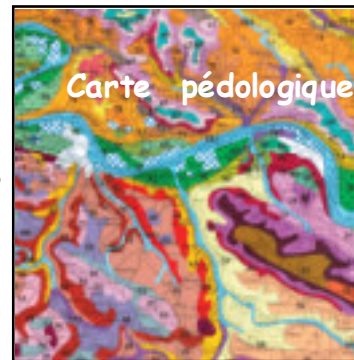
Source : JC Lacassin (SCP)



Source : A. Vautier (CA Nièvre)



Source : INRA Orléans



Source : INRA Orléans

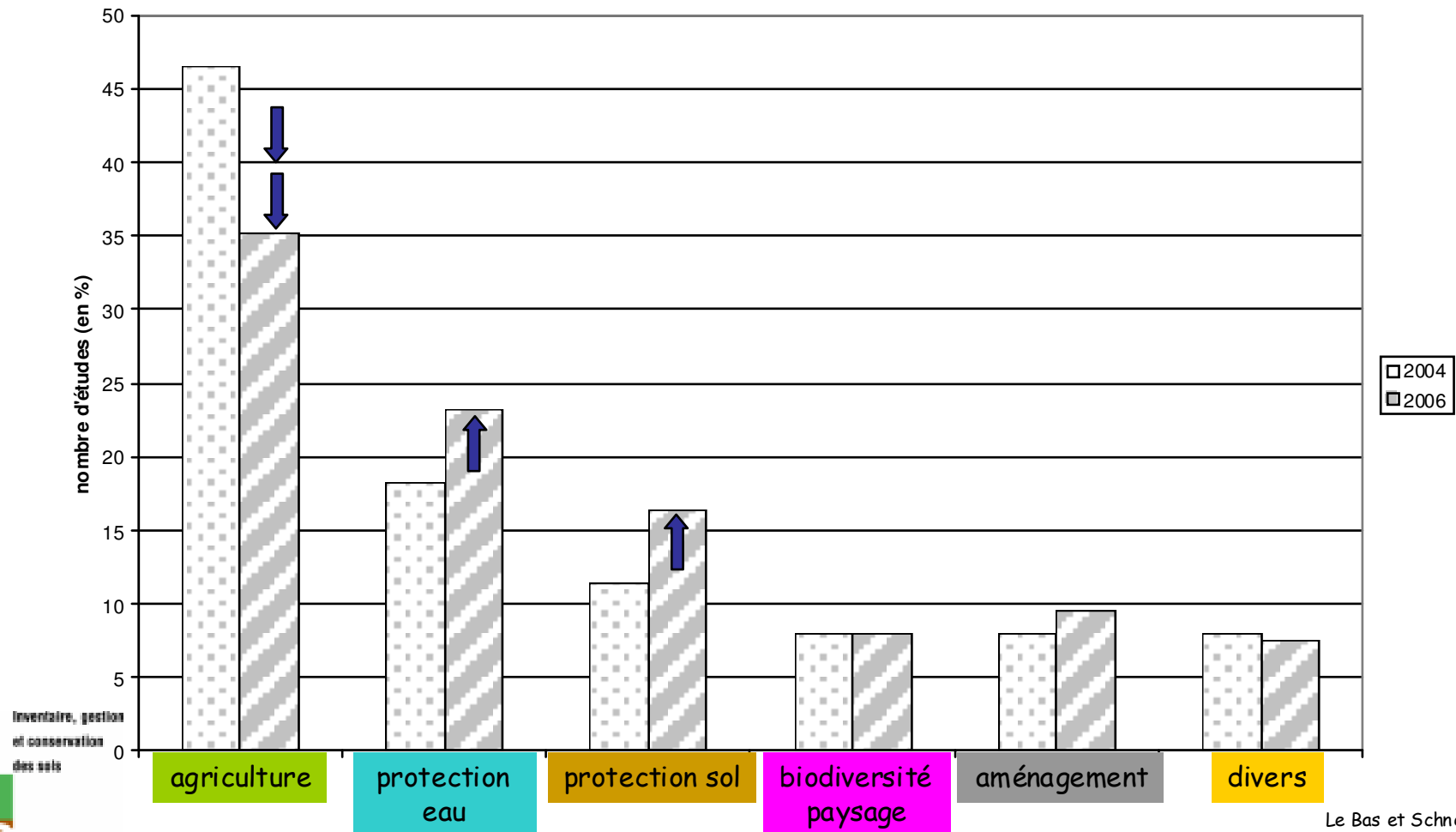


Source : Y. Le Brissonais (INRA Orléans)



Le programme IGCS

Valorisation : cartographie thématique



Le programme IGCS

Valorisation : cartographie thématique

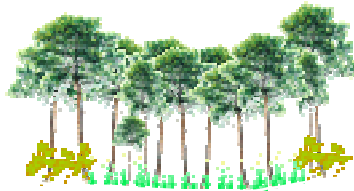
Exemples en agriculture

● Aptitudes agricoles



aptitude des sols à différentes cultures ou à l'irrigation, potentialités, prévision des rendements, diversification, valorisation de produits, etc.

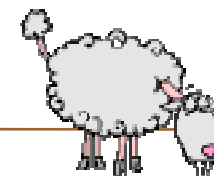
● Aptitudes sylvicoles



typologie de stations forestières, aptitudes/contraintes au boisement, dépérissement, etc.

● Conseils en agronomie ou en sylviculture

profondeur, pH, texture, degré de salinité, hydromorphie, capacité de stockage en eau, réserve utile maximale en eau, typologie agronomique ou forestières des sols, zonages, etc.



Le programme IGCS

Valorisation : cartographie thématique

Exemples eau

Exemples sol

- Protection de la ressource en eau

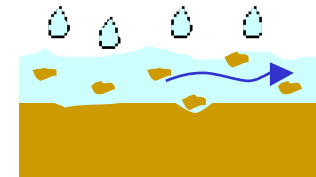
recharge de nappe, teneurs en phosphore, sensibilité aux nitrates et aux produits phytosanitaires, etc.



©Edviro Enterprises Inc., Waterloo, Ontario

- Protection de la ressource en sol

sols des garrigues, sensibilité au ruissellement, à la battance, aléa d'érosion, etc.



- Aptitude à l'épandage

composts urbains, effluents, etc.



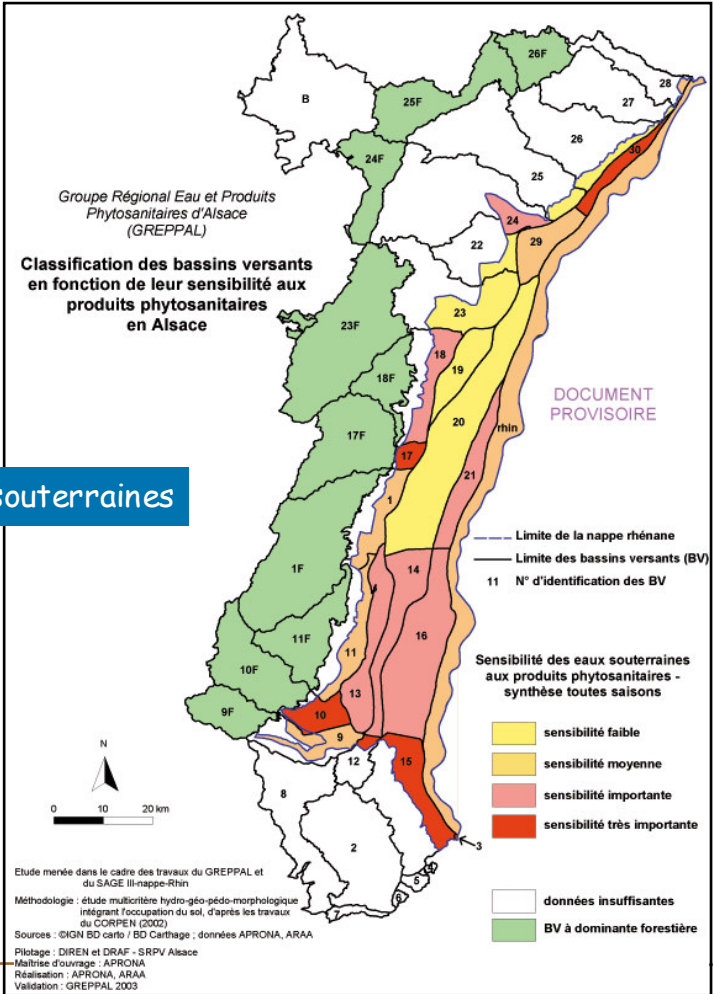
Le programme IGCS

Valorisation : cartographie thématique

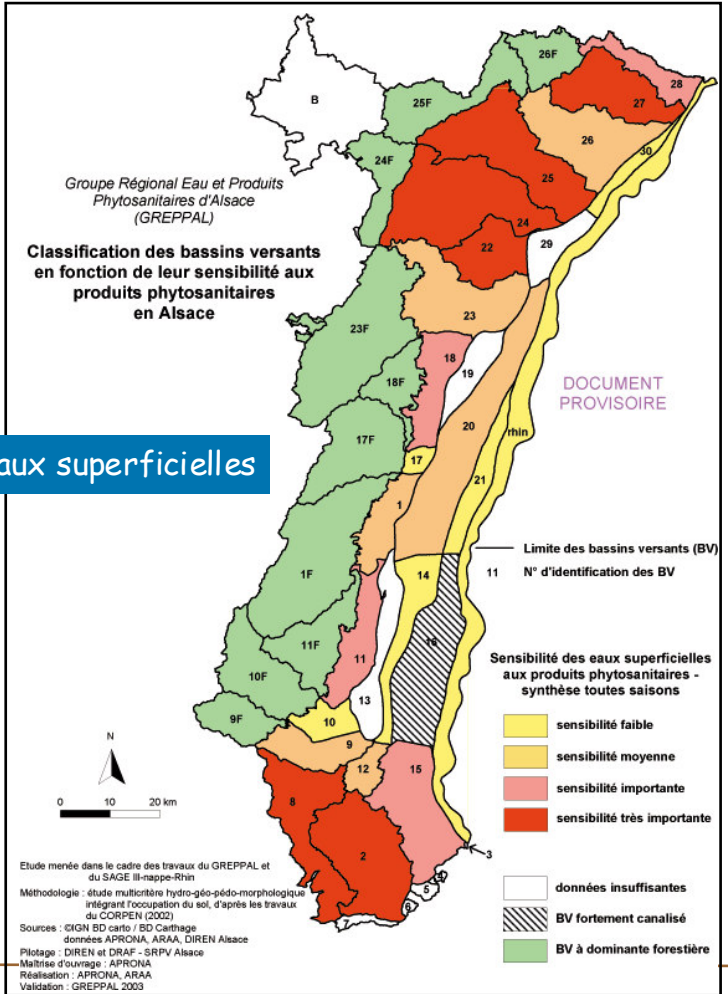
Exemples eau

Sensibilité des bassins versants aux produits phytosanitaires région Alsace

Eaux souterraines



Eaux superficielles

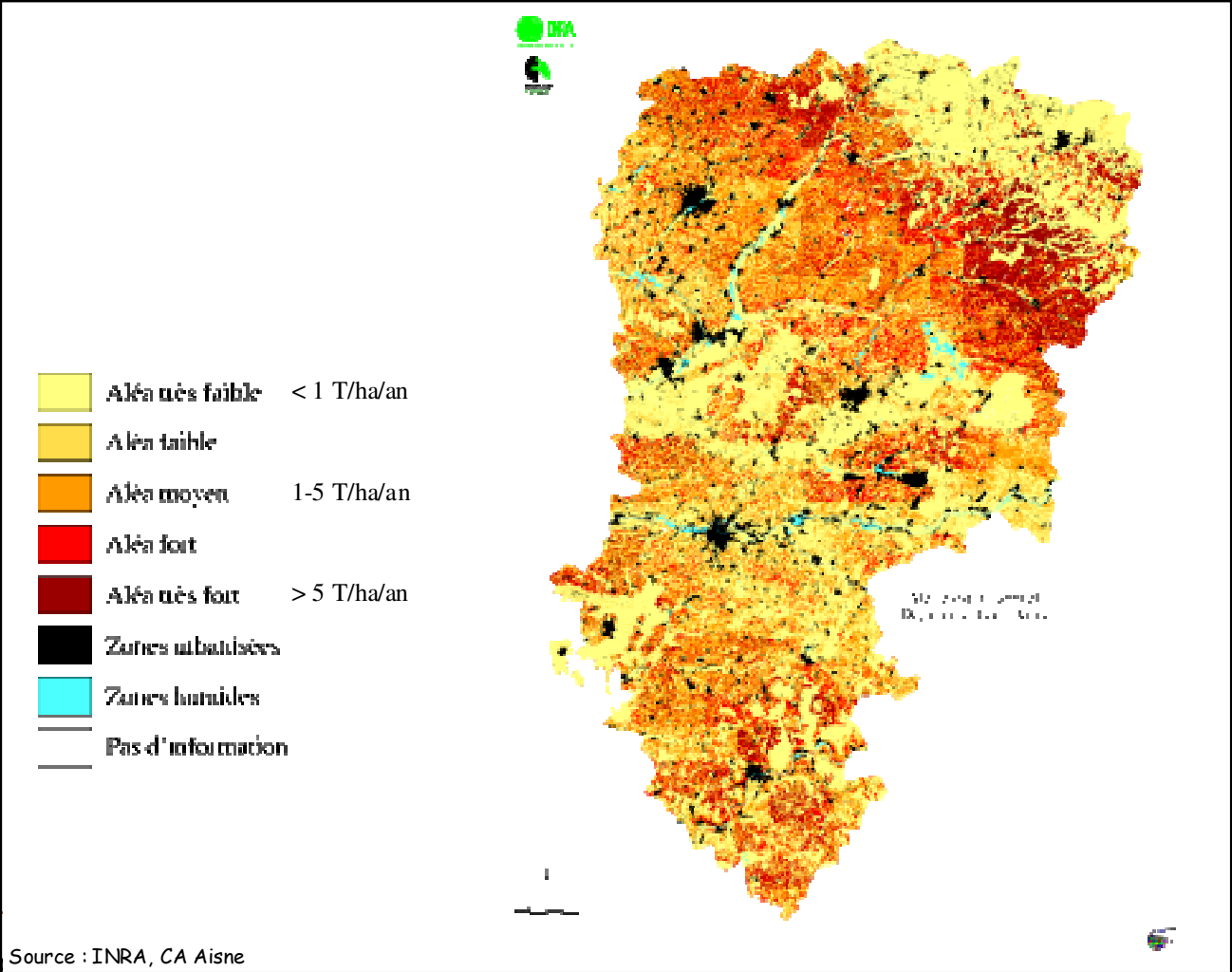


Le programme IGCS

Valorisation : cartographie thématique

Exemples sol

Aléa d'érosion des sols
département de l'Aisne

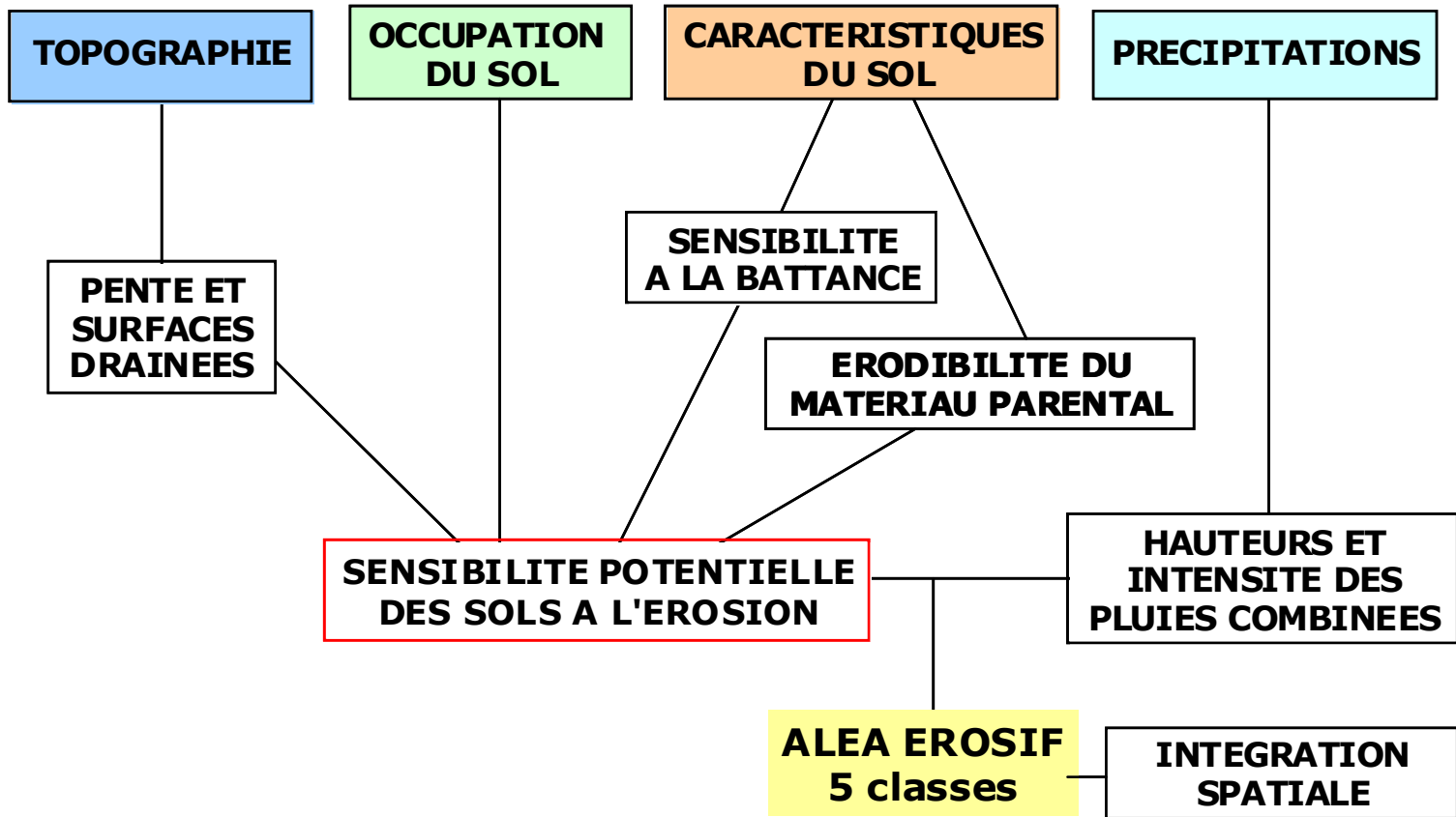


Le programme IGCS

Valorisation : cartographie thématique

Exemples sol

Aléa d'érosion des sols : modèle utilisé



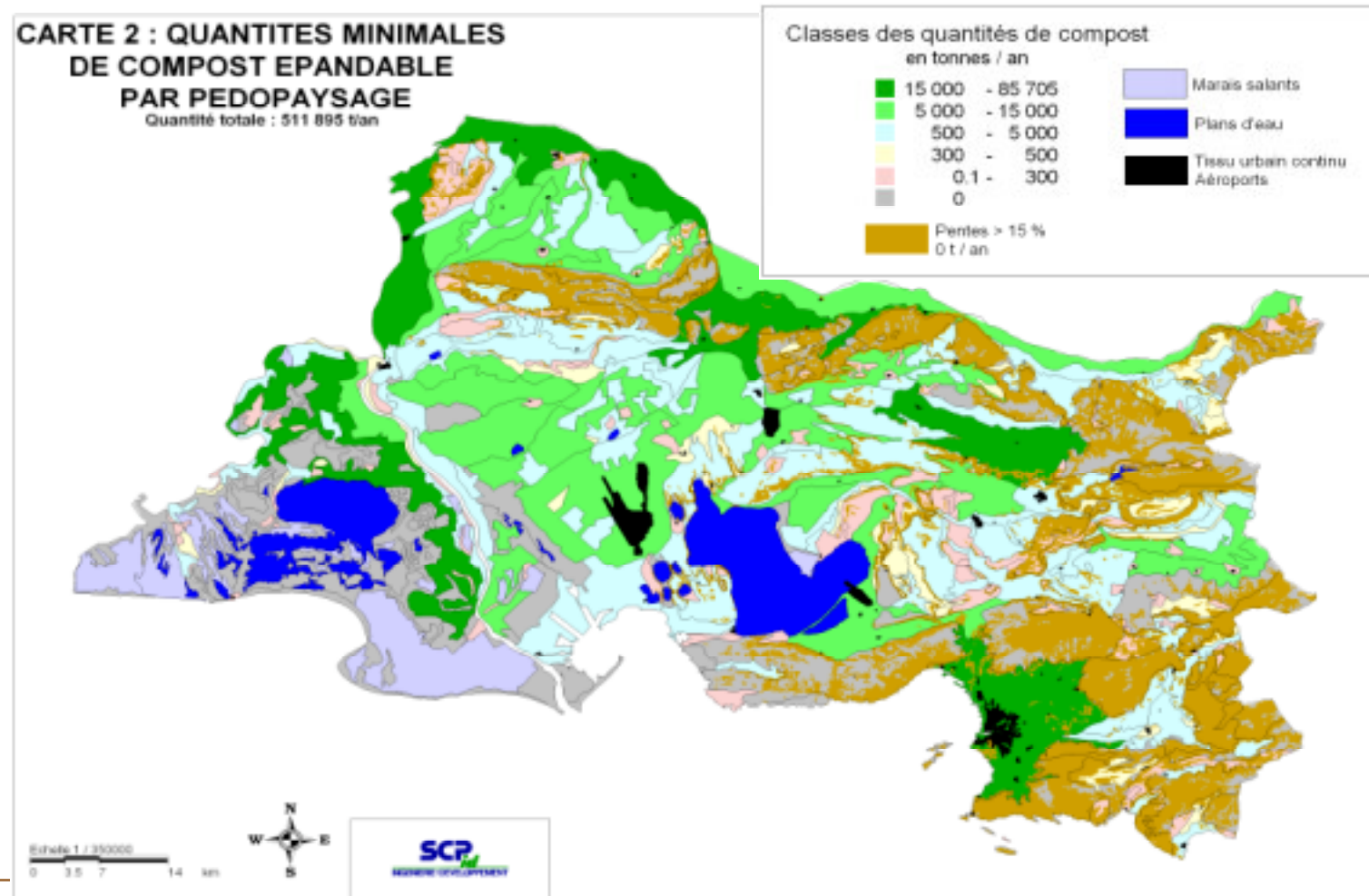
Le programme IGCS

Valorisation : cartographie thématique

Exemples eau

Exemples sol

Aptitude des
pédopaysages
à l'épandage de
composts de
boues
département
des Bouches-
du-Rhône



Le programme IGCS

Valorisation : cartographie thématique

Exemples en
biodiversité, paysage

- **Protection flore et faune sauvages, biodiversité**

remise en valeur châtaigneraie, distribution perdrix rouge, réintroduction lapin de garenne, zones d'habitat du Grand Hamster, etc.

- **Protection des zones humides**

localisation zones potentiellement humides

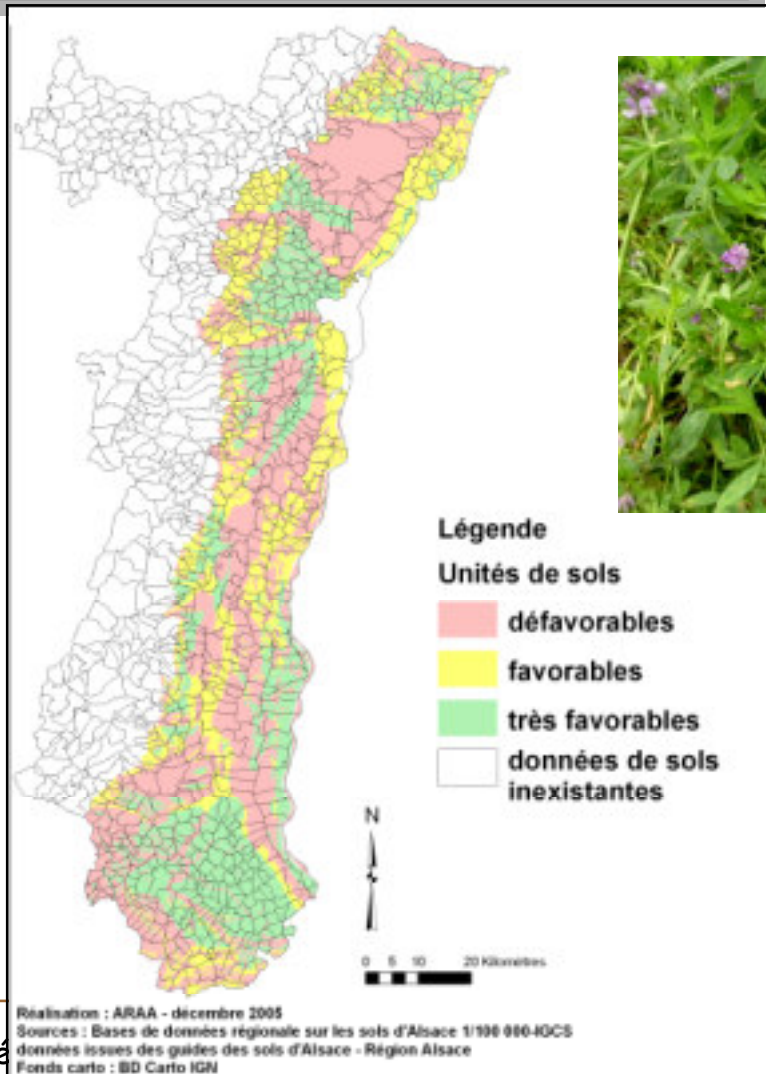


Le programme IGCS

Valorisation : cartographie thématique

Exemples en
biodiversité, paysage

Zones d'habitat potentiel du
Grand Hamster d'Alsace

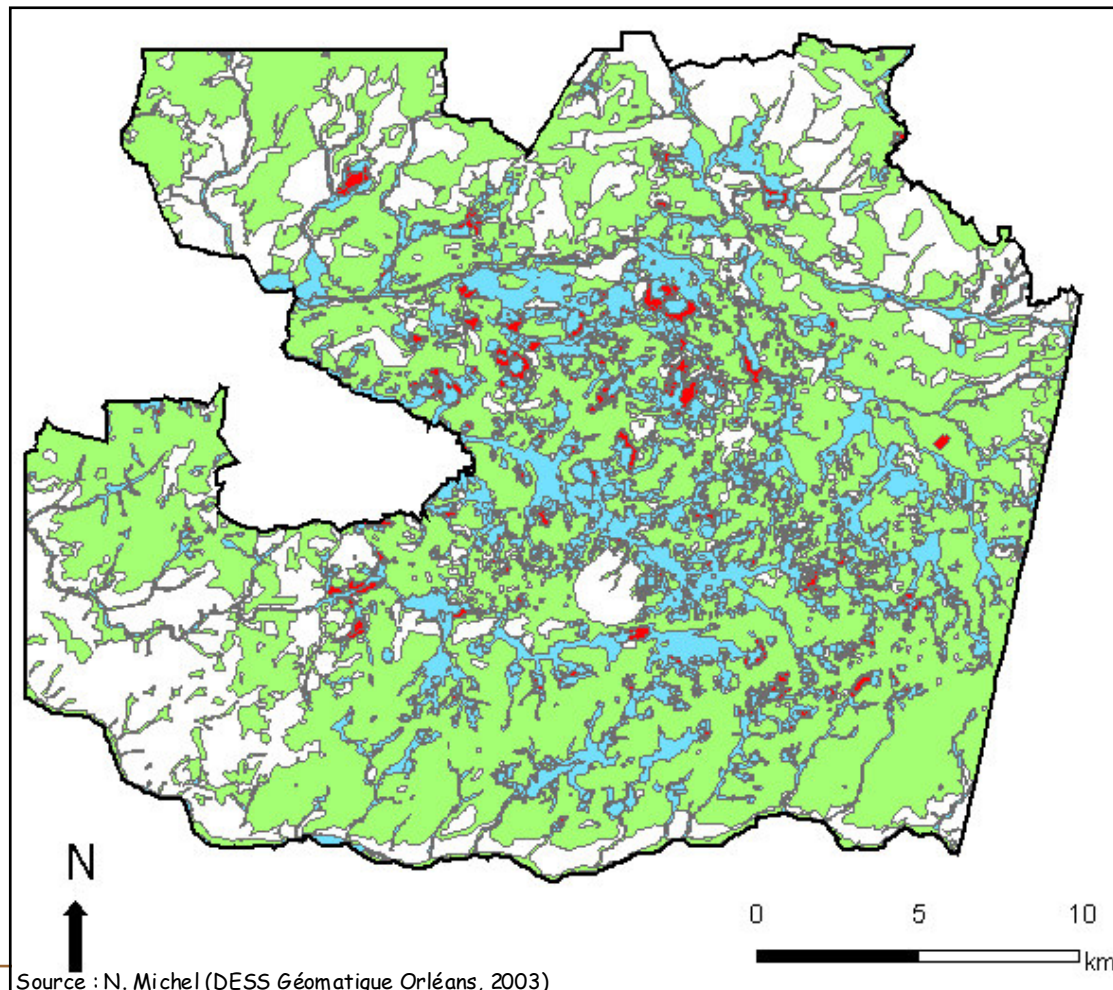
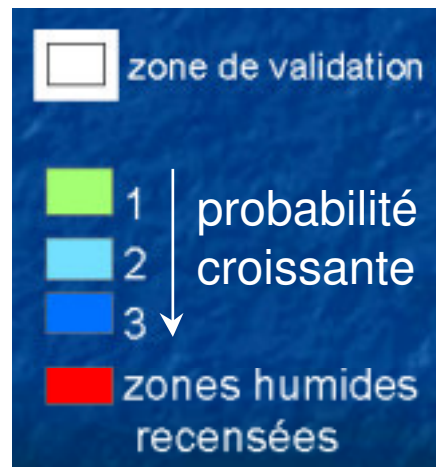


Le programme IGCS

Valorisation : cartographie thématique

Exemples en
biodiversité, paysage

Probabilité de présence de
zones humides dans le Parc
Naturel Régional de la Brenne
département de l'Indre



Source : N. Michel (DESS Géomatique Orléans, 2003)

Le programme IGCS

Valorisation : cartographie thématique

Exemples en
aménagement du
territoire

Autres exemples

- Grands travaux d'aménagement

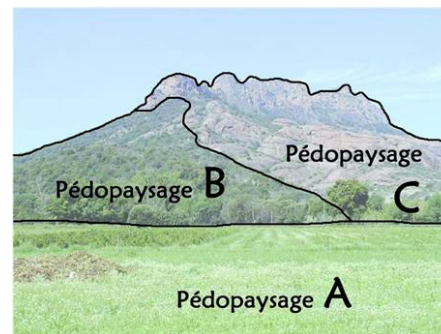
TGV Lyon-Turin, contournement autoroutier de Lyon, etc.



- Autres exemples

découpage du territoire (paysager, agricole, forestier, archéologique, socio-économique)

documents d'urbanisme (valeur foncière des terres, schéma de vocation des territoires)



Le programme IGCS

Valorisation : cartographie thématique

Autres exemples

Zonage agronomique support au calcul de la valeur locative des sols département de l'Indre

LES SABLES D'ARDENTES	
<i>Les sables graveleux sont dominants et les limons recouvrent ponctuellement les sables sur les plateaux</i>	
Sol à sables rouges et graveleux 60 pts	Sol sableux, très riche en graviers, sablo-argileux à limono-sablo-argileux (15 à 20 % d'argile), séchant, sain et compact
Argiles de Sassierges-St Germain 55 pts	Sol lourd, non caillouteux, très argileux (> à 50 % d'argile), compact, peu hydromorphe, séchant.
Sol limoneux sur Sables d'Ardentes 55 pts (65 pts si drainage)	Sol léger et profond, limono-sableux (12 à 18 % d'argile), peu ou pas caillouteux, assez séchant, plus ou moins hydromorphe. (Terre de Brande).

Inventaire, gestion et conservation des sols

